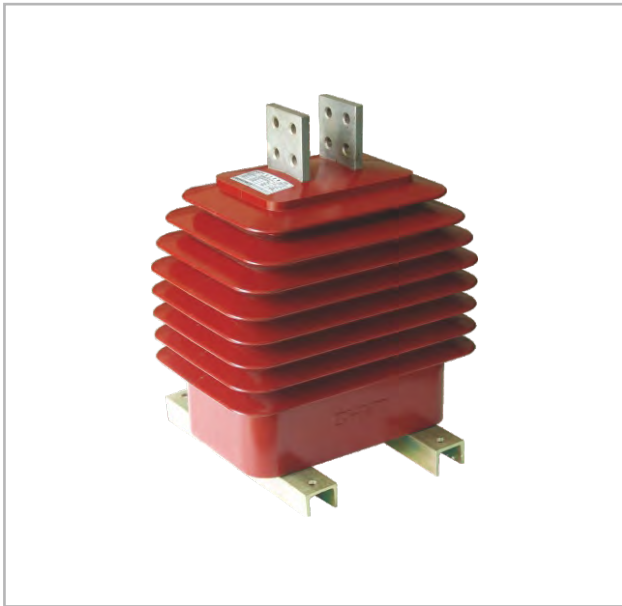


# LZZBW-24型电流互感器

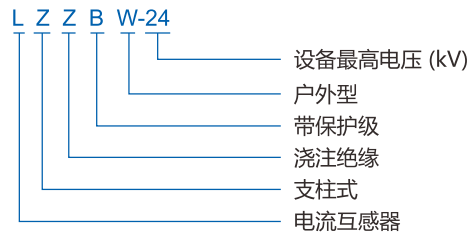


## 1 概述

LZZBW-24型电流互感器适用于额定频率为50Hz、额定电压为20kV的电力系统供电气测量和保护用。

产品执行标准为GB/T 20840.2。

## 2 型号及其含义



## 3 正常使用条件

- 安装场所：户外
- 环境温度：-25℃~+40℃
- 海拔高度：不超过1500m
- 大气条件：大气中无严重污秽

## 4 技术参数

### 4.1 LZZBW-24电流互感器的技术参数

产品型号	额定一次电流 (A)	额定二次电流 (A)	准确级组合与相应的额定输出 (VA)		额定短时热电流kA/s (方均根值)	额定动稳定电流kA (峰值)
			0.5/10P15	0.2S/10P15		
LZZBW-24	50	5	20/25		6	15
	75				9	22.5
	100				12	30
	150				18	45
	200				24	60
	300	1	20/25		36	80
	400				50	80
	500				50	80
	600				50	80
	800				50	80
	1000		15/30		63	130
	1200				63	130
	1500				63	130

4.2 额定二次电流：5A或1A

4.3 绝缘水平：24/65/125kV

4.4 重量：59kg

## 5 结构与特点

本型电流互感器为户外型、环氧树脂浇注全封闭支柱式结构，产品具有优良的绝缘性能和防潮防污能力。该产品结构紧凑、体积小、重量轻且表面容易清洁。一次P1, P2端由产品顶部引出，二次接线端由产品下部封闭严密出线盒内引出。

## 6 外形图及安装尺寸

