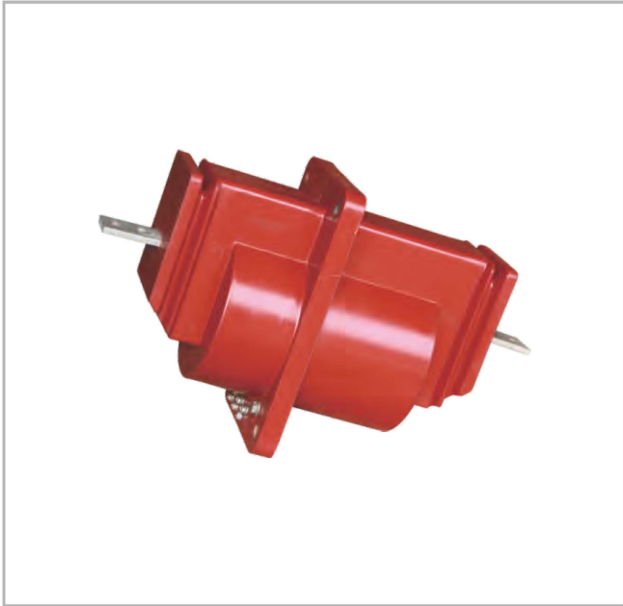


# LFZBJ8-10Q型电流互感器

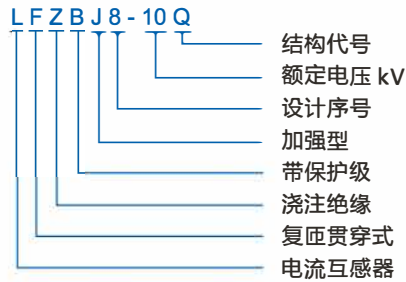


## 1 概述

LFZBJ8-10Q型电流互感器适用于额定频率为50Hz、额定电压为10kV的电力系统供电气测量和保护用。

产品执行标准为GB/T 20840.2。

## 2 型号及其含义



## 3 正常使用条件

- 安装场所：户内
- 环境温度：-25℃~+40℃
- 海拔高度：不超过2000m
- 大气条件：大气中无严重影响互感器绝缘性能的污秽及侵蚀性和爆炸性介质。

## 4 技术参数

### 4.1 LFZBJ8-10Q电流互感器的技术参数

产品型号	额定一次电流 (A)	额定二次电流 (A)	准确级组合与相应的额定输出 (VA) 0.2S / 0.5 / 5P20	额定短时热电流 kA/s (方均根值)	额定动稳定电流 kA (峰值)
LFZBJ8-10Q	5~15	5 或 1	10/15/15	100I <sub>n</sub>	2.5I <sub>n</sub>
	20~75			150I <sub>n</sub>	2.5I <sub>n</sub>
	100			21	52.5
	150			31.5	
	200				
	300			45	80
	400				
	500~800			63	

4.2 额定二次电流：5A或1A

4.3 绝缘水平：12/42/75kV

## 5 结构与特点

LFZBJ8-10Q电流互感器是利用电磁感应原理而进行工作的全封闭浇注贯穿式结构电流互感器，其铁心采用微晶合金或优质导磁硅钢片绕制成环形，二次导线均匀绕制在上面。一次导体外包加强绝缘绕制，以避免导体之间匝间短路。产品上有供安装用的四个安装孔。

## 6 外形图及安装尺寸

