

LZZBJ9-10Q(H)型电流互感器

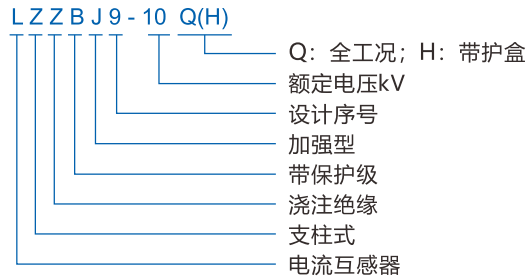


1 概述

LZZBJ9-10Q(H)型电流互感器适用于额定频率为50Hz或60Hz、额定电压为10kV的电力系统中，作电能计量、电流测量和继电保护用。

产品执行标准为GB/T 20840.2。

2 型号及其含义



3 正常使用条件

- 安装场所：户内
- 环境温度：-25℃~+40℃
- 海拔高度：不超过2000m
- 大气条件：大气中无严重污秽

4 技术参数

4.1 LZZBJ9-10Q(H)型电流互感器的技术参数

产品型号	额定一次电流(A)	准确级及组合	额定输出(VA)	额定短时热电流kA(方均根值)	额定动稳定电流kA(峰值)
LZZBJ9-10Q	5~600	0.2S(0.5) 10P10	10/15	90I1n	225I1n

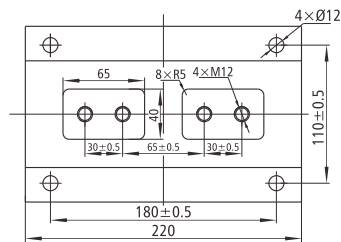
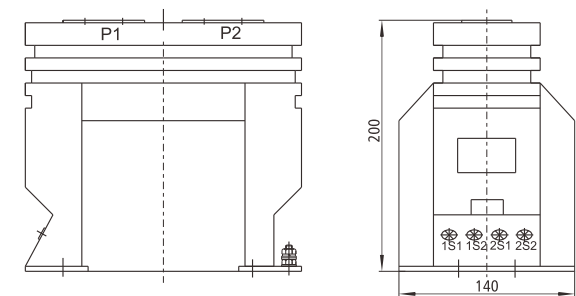
- 4.2 额定二次电流：5A或1A
- 4.3 绝缘水平：12/42/75kV
- 4.4 爬电距离：20mm/kV
- 4.5 重量：12kg

5 结构与特点

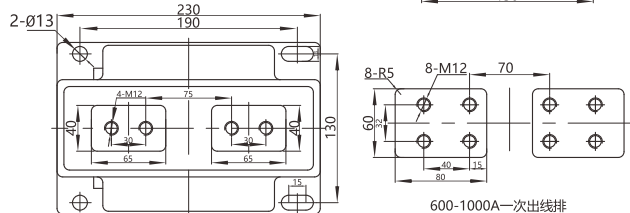
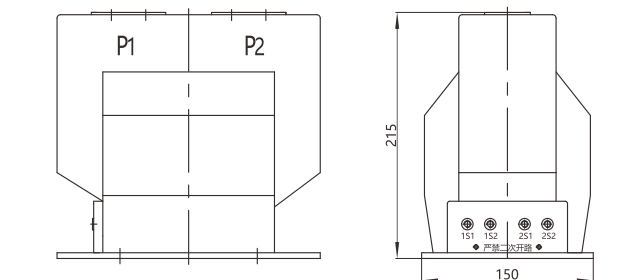
LZZBJ9-10Q(H)电流互感器是利用电磁感应原理而进行工作的全封闭浇注支柱式结构电流互感器，其铁心采用微晶合金或优质导磁硅钢片绕制成形，二次导线均匀绕制在上面。一次导体外包加强绝缘绕制，以避免导体之间匝间短路。产品底板上4个安装孔可供安装。

LZZBJ9-10Q(H)电流互感器为环氧树脂浇注全封闭结构，具有优良的绝缘性能和防潮能力。产品结构紧凑，体积小，重量轻，爬距大，局放小，运行安全可靠。

6 外形图及安装尺寸



LZZBJ9-10Q外形及安装尺寸



5-500A一次出线排

LZZBJ9-10H外形及安装尺寸