

# 高压开关类

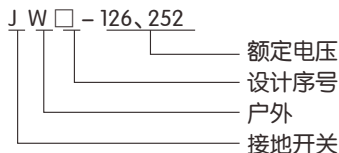
## JW□-126、JW□-252户外高压交流接地开关

### 1 适用范围

JW□-126、JW□252户外高压交流接地开关是三相交流50Hz户外高压开关设备，用于额定电压110~220kV电力系统中，供高压母线接地用。

本产品符合GB1985及IEC62271-102标准。

### 2 型号及其含义



### 3 使用环境条件

#### 3 使用环境条件

- 3.1 海拔不超过：2000m
- 3.2 环境温度：-40℃~+40℃
- 3.3 最大风速：34m/s
- 3.4 抗地震能力：水平加速度：0.250g；垂直加速度：0.125g
- 3.5 覆冰厚度不超过：10mm
- 3.6 绝缘子污秽等级：Ⅲ(25mm/kV)、Ⅳ(31mm/kV)
- 3.7 安装场所应无易燃、易爆、化学腐蚀等有害物质，无频繁而剧烈的震动。
- 3.8 阳光辐射不超过1000W/m<sup>2</sup> (晴天中午)

### 4 主要技术参数

项目	单位	参数			
额定电压	kV	126	252		
额定峰值耐受电流	kA	100	125		
3s额定短时耐受电流	kA	40	50		
额定短时工频耐受电压 (有效值)	对地	kV	230	460	
	断口	kV	265	530	
额定雷电冲击耐受电压 (峰值)	对地	kV	550	1050	
	断口	kV	630	1200	
支柱绝缘子爬电比距	Ⅲ	mm/kV	25	25	
	Ⅳ	mm/kV	31	31	
接线端子额定机械负荷	纵向		1000	2000	
	横向	N	750	1500	
	垂直		1000	1250	
接地开关 感应电流	电磁耦合	额定感应电流	A	50	80
		额定感应电压	kV	0.5	1.4
开合能力试验	静电耦合	额定感应电流	A	0.4	1.25
		额定感应电压	kV	3	5
机械寿命	次	3000	3000		
支柱绝缘子抗弯破坏负荷	N	6000	8000		
接地开关的单极重量	kg	110	230		
无线电干扰水平	μV	≤2000	≤2000		

### 5 主要特点

- 5.1 结构紧凑，性能稳定，接触可靠，通流能力强。
- 5.2 底座进行热镀锌处理，具有良好的防腐性能。轴承座采用无油轴承，安装方便，操作力矩小，无须经常润滑。
- 5.3 整体稳定性好。
- 5.4 安装简单，调整方便。

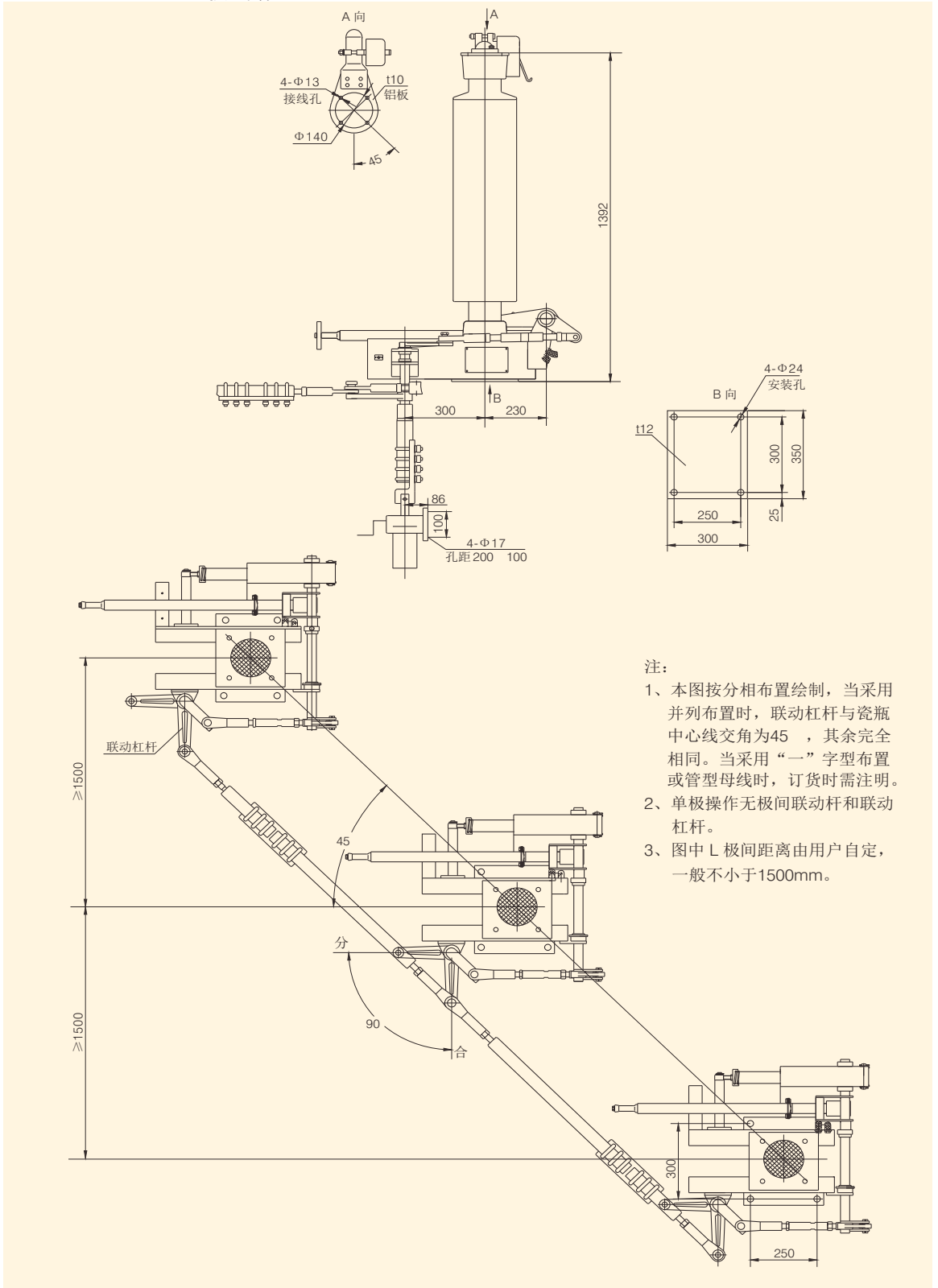
# 高压开关类

## 6 结构

JW□-126、JW□-252接地开关为单极形式，由三个单极组成一台三极电器。其动作方式为分步动作式。具有操作力小，动作可靠、通流能力大等优点。接地开关通常配人力操动机构，也可配电动机操动机构，既可三极机械联动操作，也可单极操作。

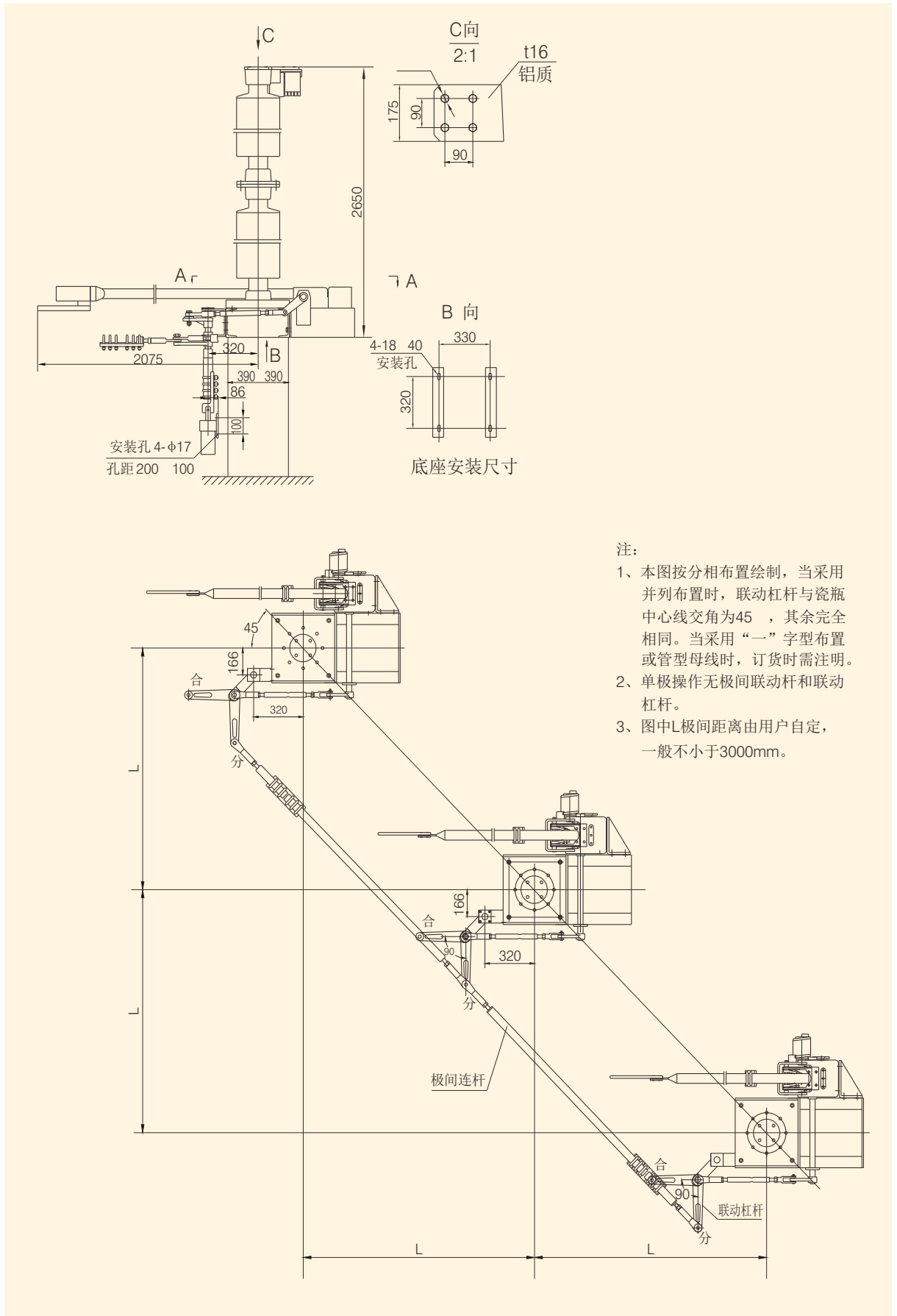
## 7 外形及安装尺寸

### 7.1 JW□接地开关



# 高压开关类

## 7.2 JW□-252接地开关



注:

- 1、本图按分相布置绘制，当采用并列布置时，联动杠杆与瓷瓶中心线交角为45°，其余完全相同。当采用“一”字型布置或管型母线时，订货时需注明。
- 2、单极操作无极间联动杆和联动杠杆。
- 3、图中L极间距离由用户自定，一般不小于3000mm。