



正泰电气股份有限公司 2014年度社会责任报告

2015年5月

这是正泰电气股份有限公司（简称“正泰电气”）**第4份**（2014年度）企业社会责任报告

□ 报告时间

主要是2014年度，为便于数据和绩效比对采集了2012-2014年三年数据。

□ 数据来源

以2014年正泰电气股份有限公司财务、营运、统计和管理绩效报告提供的数据为主。

□ 报告范围

公司法人：正泰电气股份有限公司

核心产品：750kV以下电力变压器、配电变压器；252kV以下GIS、断路器和隔离开关；35kV以下成套开关设备、箱式变电站；500kV以下避雷器、绝缘子、互感器、高压电容器；110kV微机制动保护装置、配电监控系统；35kV及以下电线电缆；220kV及以下EPC电力工程总承包。

办公场所：上海市松江区思贤路3255号（原文合路855号）

生产场所：上海市松江区思贤路3555号（原文合路1255号）

□ 报告频度

一年一次，每年5-6月发布

□ 主要参考依据

中国工业经济联合会《中国工业企业及工业协会社会责任指南实施手册》(GSRI-CHINA 2.0)

上海市经济团体联合会《企业社会责任指南》(T31/01001-G001-2014)

报告获取方式

电子版：敬请登陆正泰电气股份有限公司网站www.chintelectric.com

纸质版：敬请前往公司获取

| | |
|---------------------|---|
| 1 高管致辞 | 1 |
| 2 关于我们 | 2 |
| 2.1公司简介..... | 2 |
| 2.2组织治理..... | 3 |
| 2.3组织架构..... | 3 |
| 2.4发展战略..... | 4 |
| 2.5企业文化建设..... | 5 |
| 3 责任管理 | 7 |
| 3.1社会责任体系与推进..... | 7 |
| 3.2利益相关方沟通..... | 8 |
| 4 责任绩效 | 9 |
| 4.1科学发展..... | 9 |

| | |
|-----------------------|----|
| 4.2公平运营..... | 17 |
| 4.3环保节约..... | 20 |
| 4.4安全生产..... | 25 |
| 4.5顾客与消费者权益..... | 29 |
| 4.6合作共赢..... | 33 |
| 4.7劳动和谐关系..... | 34 |
| 4.8社区参与和发展..... | 39 |
| 5 责任展望 | 42 |
| 6 附录 | 43 |
| 2014年企业荣誉列表..... | 44 |
| 2012-2014年业绩数据概览..... | 46 |
| 典型业绩工程..... | 47 |



董事长 南存辉

十二届全国政协常委
中华全国工商业联合会常委
浙江省工商业联合会主席
中国工业经济联合会主席团主席
中国机械工业联合会副会长
中国电器工业协会副会长
中国青年企业家协会副会长

2014年，波澜诡谲，风云激荡。全球经济复苏仍艰难曲折，经济增速明显弱于预期，国内经济步入新常态，市场需求乏力。正泰电气积极应对经济下行压力，以产业升级为主线，坚持创新驱动，持续推进技术创新、结构调整和精益管理。企业呈现出稳健发展的良好势头，向投资者、客户和全社会交出了一份漂亮的答卷。

正泰电气一直把积极履行社会责任作为企业责无旁贷的重要任务。多年来，我们始终将社会责任融入到企业的规划发展之中，将社会责任融入企业提供产品和服务的过程之中，把企业发展融入经济、社会和环境的可持续发展之中，努力促进社会的和谐与进步。

作为国内最大的输配电制造基地之一，我们致力于智能化产品的研制，严格把控产品质量，为客户提供高性能、高可靠、节能环保型产品；坚持以人为本，关爱员工，保障员工的合法权益，为员工创造良好的工作环境，并为他们的成长提供广阔的舞台，帮助员工最大限度地实现自我价值；倡导价值分享理念，努力通过企业自身的发展带动地方经济繁荣，为合作伙伴提供更多的发展机会；大力加强节能减排管理，积极实施节能环保技术改造，注重环境友好和谐发展。我们不忘初心，支持慈善公益事业，身体力行地帮助他人，积极回馈社会。

展望未来，站在转型发展的新起点上，机遇与挑战并存。正泰电气仍将怀着感恩之心，继续善尽经济、社会与环境责任。以品质铸造卓越，以和谐创造辉煌，无愧于股东的信任、员工的托付、客户的选择与社会的期待。

公司主要生产和销售110~750kV电力变压器，10~35kV配电变压器，126kV~252kV气体绝缘金属封闭开关设备（GIS）、高压断路器和隔离开关，500kV及以下避雷器、绝缘子，0.66kV~40.5kV成套开关设备，箱式变电站，配电自动化设备，以及35kV以下电线电缆等产品，并可承接电力工程总承包业务。公司多项产品被评为国家、省、市级名牌产品，其中自主研发的LW43-252高压六氟化硫断路器荣获“中国机械工业科学技术进步二等奖”并填补了国内空白，ZF21—126气体绝缘金属封闭开关设备（GIS）荣列“国家火炬计划项目”，500kV变压器和智能化GIS被列为上海市重大技术装备研制专项。

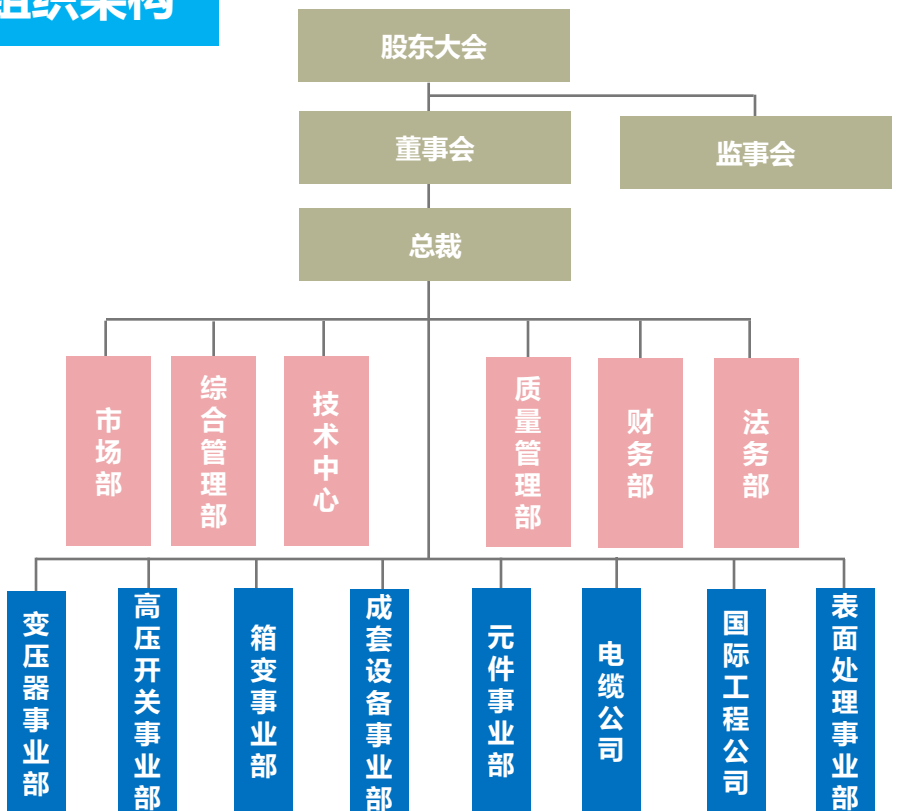


正泰电气股份有限公司系正泰集团股份有限公司的控股子公司。公司位于上海西南门户—美丽的松江新城，企业注册资金8.5亿元，总投资额35亿元，已初步建成的占地1350亩的公园式工业园。是世界上规模最大的输配电设备生产基地，被列为上海市20家重大产业升级项目之一。公司现有员工3800多人，其中教授级高工8人，高级职称50余人，博士、硕士40余人，大专以上学历员工占员工总数38%。2014年公司销售收入43.7亿元，出口创汇突破1亿美元。

组织治理

- ◆ 正泰电气依据现代企业管理制度要求，完善股东大会、董事会、监事会、总裁班子管理职能，规范经营运作，提高企业治理绩效。
- ◆ 围绕《公司法》、《合同法》、《质量法》、《环境保护法》、《安全生产法》、《职业病防治法》等建立并完善公司的法律体系。
- ◆ 建立了《内外部审计制度》、《会计业务指导书》、《资金授权审批》等组织治理规章制度。
- ◆ 同时公司主动接受政府主管部门、内部员工监督。通过健全的法律体系、内部规章制度保证企业治理的合规性和有效性。

组织架构



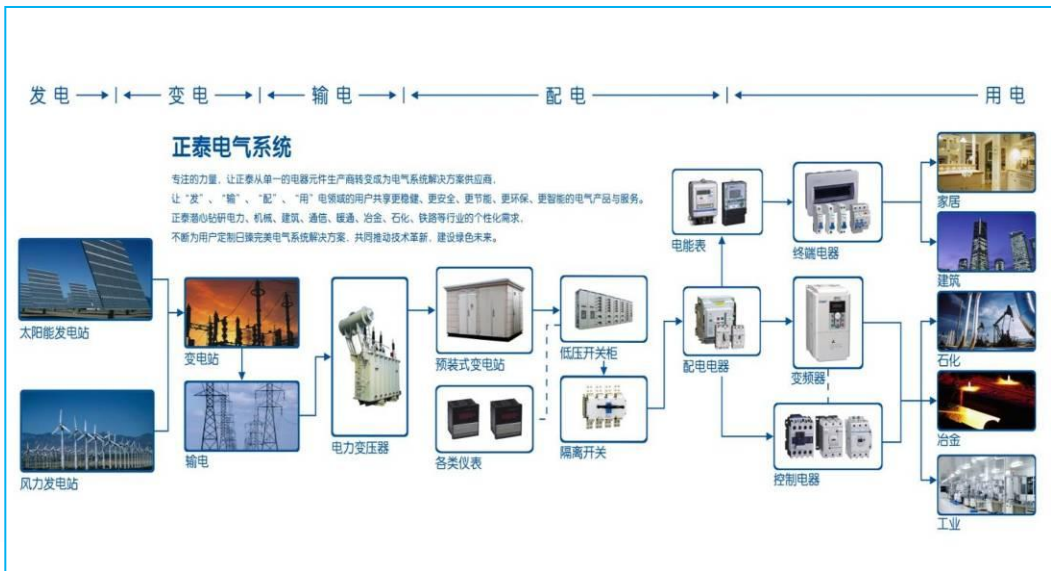
2.2

组织治理

2.3

组织架构

公司紧紧围绕正泰集团2025新阶段的“12345”战略体系，坚持“国际化、科技化、产业化”发展战略，大力开展制度创新、科技创新和管理创新，为全球用户提供高性能、智能化、节能型的电气产品与技术服务，致力于成为“世界一流的电气产品与系统解决方案提供商”，逐步实现“全球领先的清洁能源与智能电气系统解决方案供应商”宏伟发展蓝图。



| | |
|-------------|-------------------------------|
| 使 命 | 争创世界名牌 实现产业报国 |
| 价 值 观 | 诚信守法 注重绩效 不断变革 |
| 精 神 | 和谐 谦学 务实 创新 |
| 经营理念 | 为顾客创造价值 为员工谋求发展 为社会承担责任 |
| 愿 景 | 致力于成为世界一流的电气产品与系统解决方案提供商 |
| 质量方针 | 创世界名牌，持久地为国内外顾客提供满意的产品 |
| 环境、职业健康安全方针 | 遵守法规，节约资源，清洁生产，改善环境，关注健康，确保安全 |



坚持实业发展、创新驱动理念不动摇

- ◆ 秉承“一心一意创名牌，聚精会神做实业”的经营理念夯实产业基础，推动产业转型升级。
- ◆ 坚持全球研发合作，控股、收购高技术公司，力求技术领先，实现科技驱动。
- ◆ 注重人才引进和研发投入，借助正泰体制机制和专业化管理经验，优化资源配置。

坚持以人为本、价值分享文化不动摇

- ◆ 构建全球人力资源管理体系，搭建链接社会各领域智能资本的平台，有效支撑正泰的可持续、健康发展。
- ◆ 构建符合企业发展阶段、具有正泰特色的多元化长效激励机制。
- ◆ 建立员工自我激励、自我发展、不断提升归属感与自豪感的荣誉体系。

CHINA+TOMORROW= CHNT

- ◆ 在企业文化的制度层面，正泰电气建立18大类171项管理标准，160项三阶文件。
- ◆ 正泰电气通过CI形象设计系统、CHINT正泰商标、企业内部局域网、国际互联网网页、正泰报刊、形式多样的员工活动，在企业文化的物质层面展示企业文化。
- ◆ 建立企业文化的四个平台：党建及精神文明建设相结合、企业新闻宣传相结合信息化建设相结合、与和谐社会相结合。
- ◆ 坚持企业8个方面的文化体系建设：质量第一的经营文化、实业报国的理念文化、务实创新的管理文化、共同遵循的制度文化、团结谦学的班组文化、永无止境的学习文化、充满活力的和谐文化、正气泰然的形象文化。



为顾客创价值，
让消费者满意；
节能减排防污，
美化厂区环境；

保障员工权益，
为员工谋发展；
维护股东利益，
改善投资关系；

坚守诚信经营，
共享供需双赢；
分享企业发展，
共建和谐社区。

CSR管理机制

构建完善的企业社会责任管理体系，持续改进与提升社会责任绩效。

消费者满意

加大产品研发力度，提供智能可靠、安全环保、经济适用的产品，完善技术服务与物流体系，提供高效、快捷、便利、满意的服务，不断提高顾客满意。

员工满意

尊重员工经济社会与文化权利，正确处理劳动关系，构建和谐、适宜、安全、健康的工作环境，关注员工职业发展与健康福利保障，实现企业与员工共同发展。

节能环保

大力推进能源、环境、职业健康安全管理体系建设，积极倡导绿色环保理念，注重环境保护，防止污染，推进能源和资源的可持续利用加大环境信息公开力度。

供应链 CSR

完善供应商、经销商评价机制，积极影响供应链社会责任管理意识，推动合作伙。

正泰电气的发展与各利益相关方的支持密不可分。正泰电气注重与利益相关方建立顺畅、透明的沟通机制，用心倾听他们的需求并严谨反馈。未来，正泰电气将积极主动学习各利益相关方的长处，建立更多的沟通渠道，使得问题更加有效、快速地解决。

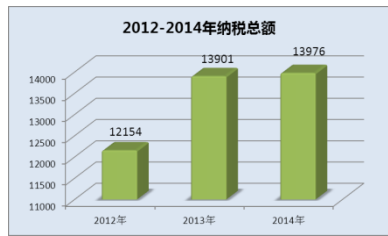
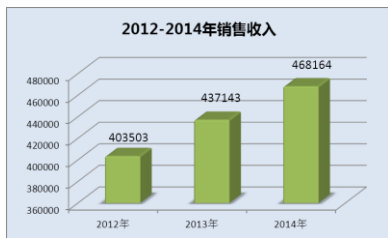
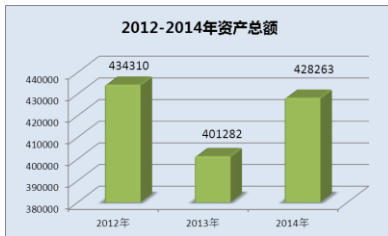
| 利益相关方 | 对正泰的期望 | 沟通方式 | 应对举措 | 主要指标 |
|---------|--|--------------------------------------|---|--|
| 政府 | 税收 一定的增长速度 提供就业机会 产业升级 | 法律法规 政策发布 领导视察 会议 | 照章纳税 遵纪守法 创新升级 就业机会 | 销售收入 利润增长率 税收 就业人数 |
| 股东 | 资产保值增值 盈利能力提高 每股净收益稳定增长 | 股东大会 股息分红 | 拓展市场 夯实管理 提高经营效率 | 资产增值率 资本回报率 市场份额 |
| 合作伙伴 | 稳定的战略合作关系 合理的回报 参与专业协会活动 推动行业健康发展 | 协议、合同 走访、帮扶 参与协会活动 担任职务 | 共性物资集中采购 加强供方管理 扶植供方 专业协会活动、会议 参与产品标准制定 | 供方满意度 信用等级 采购物资一次送检合格率 资信等级 参与社会组织数 主持、参与国家及行业标准制定数 |
| 顾客 | 产品与服务质量持续改进 产品安全可靠 产品节能降耗 | 服务平台 满意度调查 走访调研 | 开展满意度调查 产品与服务跟踪 定期回访 | 顾客满意度 顾客投诉率 回访次数 |
| 员工 | 福利待遇 学习与成长平台 良好的工作环境 | 劳动合同 合理化建议 座谈会 职工代表大会 | 完善薪酬、福利、社保制度 创建学习型企业 | 员工离职率 员工平均受训时间 员工满意度 |
| 生态环境 | 节约资源 治理污染 减少排放 | 排污检查 环评报告 年度监测 排污申报 统计年报 | 开展节能降耗活动 保持排污设备正常运转 工艺改进 加强监控 | 能源利用率 排放指标 绿化率 |
| 社区与社会公众 | 参与社区建设 参与公益、慈善活动 参与救灾减灾 | 捐赠、捐助 公益基金 志愿者活动 | 社区与新农村建设 捐助灾区 | 年度捐赠数额 公益支出数额 志愿者活动 |

为实现“致力于成为世界一流的电气产品与系统解决方案提供商”的愿景，分别在2005年、2010年编制了公司“十一·五发展规划”、“十二·五发展规划”，明确企业战略目标、战略部署。在“十二·五”期间实现以下转变：

- ◆产业结构：产品由中低端向高端扩展（高电压等级、智能电网、新能源等），由传统型向节能型、环保型转变。
- ◆市场扩展：由主要以国内为主，向全面国际化扩展。
- ◆盈利模式：盈利模式由单一产品销售向工程总包、交钥匙“卖服务”扩展，从生产型到生产服务型转变。

2014年是“十二·五”关键的一年，是实现“十二·五”战略目标攻坚的一年，正泰电气围绕“市场、技术、人才”面对行业竞争压力，坚持科学发展，通过加快内部资源整合，持续科技创新，强化质量管理、推进人才梯队建设等措施，实现了经济、社会、环境持续、全面发展。

2014年总资产同比增长6.72%，销售收入同比增长7.1%，纳税总额同比增长0.5%，保持了稳定持续发展势头。



技术创新体系

建立公司、事业部两级科技创新体系，完善的《科技创新项目申报评定管理》，提高全员科技创新积极性。

产学研与联合开发

以技术中心为平台，促进与上海交大、同济大学等国内高等院校和科研院所的产学研合作。与大型研发机构合作开发前瞻性、战略性技术与产品。

科技激励机制

设立科技专项激励基金，对在产品或项目研究开发中有突出贡献或实现专利研究的，公司予以一次性奖励。建立技术进步和创新与经济效益挂钩或让技术骨干人员认资参股等激励机制，鼓励企业技术进步和创新。鼓励技术人员在核心刊物和行业刊物上发表论文，将科技成果进行推广，促进行业技术进步。

研发投入保证

公司每年投入以不低于销售收入3.0%投入新产品研发。2014年研发投入15400万元，占营业收入的3.3%。



4.1

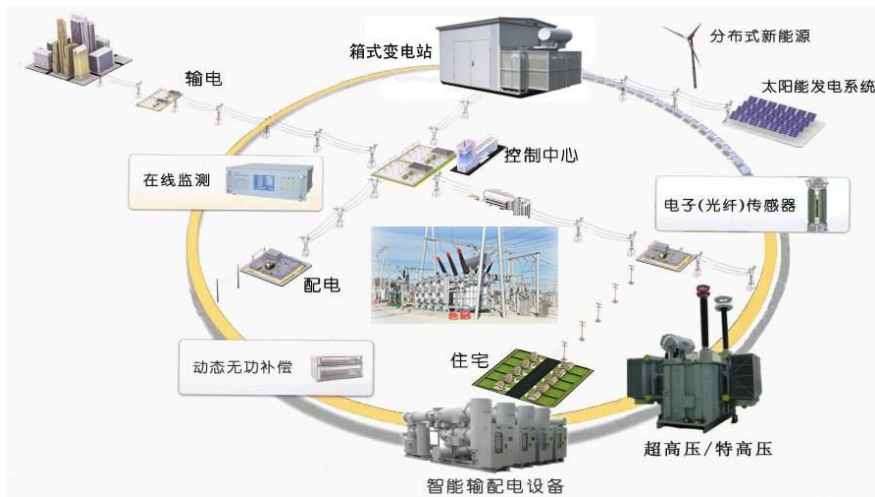
科学发展

技术创新

从关注自身到关注客户需求转变、从注重产品本身，到注重方案提供转变。通过低端产品规模化、高端产品产业化、系统集成方案增值服务，逐步实现全球化战略。

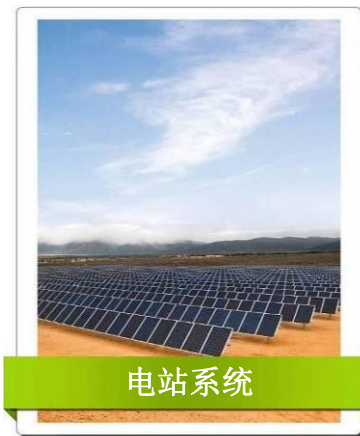
推出以“**智能化、新能源**”为主的系统解决方案，以产品、技术解决方案推动**节能降耗**。

智能电网解决方案



光伏解决方案





光伏工程案例



中国金昌 100MW电站



中国宁夏石嘴山 100MW电站



中国甘肃敦煌50MW电站



美国德克萨斯176kW项目

产品创新

推出以“**轨道交通、智能家居**”系统解决，以产品、技术的进步推动人类美好生活的**快捷、方便、安全**。

轨道交通解决方案



同相供电技术达到国际先进水平，不仅安全、节能，还为人类工作、生活带来便捷。

智能家居解决方案



新技术给家居带来的温馨舒适的感受。
智能家居系统，让用户体会到科技发展给生活带来的便利。

4.1

科学发展

产品创新

2004年正泰电气开始在松江投资建设1350亩的产业基地，综合分析了企业在经济、社会和环境的影响，进行负责任的投资，保持稳健经营。针对地处黄浦江上游的地理特点，在建设投资期严格按照法律法规要求实施环境评估，并建设投资金额达1.2亿元的污水处理系统。

截至2014年底，配置具有国内、国际先进水平的生产装备350余台套，以保证安全、环保、节能的基础上，保证产能。

2013年开始导入清洁生产，2014年12月10日，上海市推进清洁生产办公室组织专家组对公司清洁生产进行现场审核，并最终顺利通过专家组验收。



“我们拼命挤进纳税榜，拼命退出富豪榜。” ——南存辉

始终遵守国家法律法规和社会公德、商业道德及行业规则。一方面诚信依法纳税、诚信经营，一方面建立内、外部信用体系，打造信用正泰。

——从2006年起，连续被认定为“AAA级”合同信用等级、“AAA重合同守信用单位”。

——2011年成为中国银行内境贸易人民币结算业务首批合作伙伴。

——2014年经上海市新世纪评估有限公司评定，公司资信等级为“A+”级。

——健全内部信用评估体系，并建立销售系统信用管理平台。对销售公司、代理商、项目经理等，实行九级信用评估，对讲信用、遵纪守法的给予政策性优惠。



全国首批两化融合管理体系试点企业之一

通过两化融合，提升“成本精细化管理”新型能力

在信息化基础设施方面，投入3000万元建设了计算机中心机房、数据中心机房、安保中心机房等弱电工程系统，并建立了以上海园区为中心，辐射嘉兴、合肥、温州等生产基地的广域高速网络。

投资800余万元开始建设覆盖公司整体业务过程的ERP、CRM系统，经过3年努力，2014年销售、设计、采购、仓储、质量、成本等模块全面上线。

2014年初，经国家工信部遴选，公司成功入围了国家工业化和信息化融合（简称“两化融合”）管理体系贯标试点企业。组建两化融合管理团队，全面开始两化融合体系的调研、诊断、宣贯培训、体系策划、文件编制、文件评审等体系建立工作。

2015年3月公司通过了两化融合管理体系现场评估审核，成为上海市首家通过两化融合管理体系评审并同意推荐评定的民营企业。



反腐倡廉

- ◆ 公司设置有监事会、纪律检查委员会和劳动争议预调解委员会机构。
- ◆ 建立了反腐倡廉领导体系，推行党委、纪委书记工作责任制。
- ◆ 充分发挥“两新”组织基层党支部纪检员的作用，实现“两新”组织纪律工作组织网络全覆盖。
- ◆ 组织主管级以上人员开展“我宣誓、我倡廉”活动，签订反腐倡廉承诺书，提升反腐倡廉意识。
- ◆ 建立“反腐倡廉文化走廊”以警示。



4.2

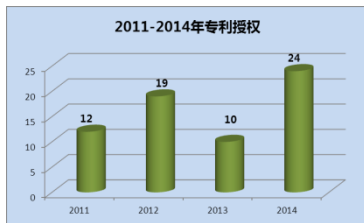
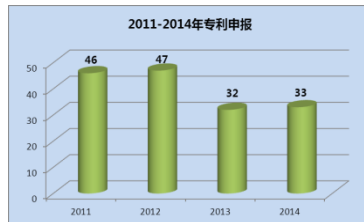
公平运营

反腐倡廉

严格遵守《物权法》、《专利法》、《著作权法》、《商标法》等相关法律法规的规定。建立了《知识产权管理》、《专利管理》、《专利奖励与报酬管理》等管理制度，形成尊重知识产权的良好氛围。

2007年被认定为“上海市专利工作示范企业”。2014年申报专利共33件，取得授权专利24件，其中发明专利3件，获得专利资助4.5万元。与ABB德国专利侵权案终审获胜，获赔偿4万多欧元。

公司曾先后三次作为上海市知识产权标杆企业参加由国家知识产权局领导、市级领导主导的知识产权汇报调研工作，2014年松江区知识产权日宣传活动，作为嘉宾做知识产权保护主题演讲，公司知识产权工作获得了社会的广泛的认可。



推动行业发展

- ◆ 2014参与制修订国家标准、行业标准12项。
- ◆ 其中《电气设备安全设计导则、电气设备安全通用试验导则（标准化 GB/T25295、GB/T25296）》获得中国机械工业科学技术奖二等奖。
- ◆ 成为了上海市院士专家工作站。

正泰电气2014年参与/主持制修订国家/行业标准

| 序号 | 标准号 | 标准名称 |
|----|-------------------|---|
| 1 | JB/T 10496-xxxx | 交流三相组合式无间隙金属氧化物避雷器 |
| 2 | JB/T 10609-xxxx | 交流三相组合式有串联间隙金属氧化物避雷器 |
| 3 | JB/T 6484-2005 | 变压器用储油柜 |
| 4 | JB/T 10088-2004 | 6kV-1000kV电力变压器声级 |
| 5 | GB/T xxx-x-xxxx | 三相配电变压器低碳产品评价方法及要求 |
| 6 | GB/T xxx-x-xxxx | 电弧焊机低碳产品评价方法及要求 |
| 7 | GB 1094.3-2003 | 电力变压器 第3部分：绝缘水平、绝缘试验和外绝缘空气间隙 |
| 8 | GB/T 19749.1-201x | 耦合电容器及电容分压器第1部分：总则 |
| 9 | GB/T 3667.1-201x | 交流电动机电容器 第1部分：总则—性能、试验和额定值—安全要求—安装和运行导则 |
| 10 | GB/T 3667.2-201x | 交流电动机电容器 第2部分：电动机起动电容器 |
| 11 | GB/T 12747.1-xxxx | 标称电压1000V及以下交流电力系统用自愈式并联电容器 第1部分：总则—性能、试验和额定—安全要求—安装和运行导则 |
| 12 | GB/T 12747.2-xxxx | 标称电压1000V及以下交流电力系统用自愈式并联电容器 第2部分：老化试验、自愈性试验和破坏试验 |



环境管理

- ◆公司在严格遵守国家法律法规要求的基础上，于2005年通过了ISO14001环境管理体系认证，并保持不断持续改进。
- ◆正泰电气输变电设备产业基地项目于2005年4月获得上海市环境保护局环评批复。一期工程于2008年5月通过环保竣工验收；二期工程于2011年5月通过环保竣工验收。三期工程750KV工频实验变压器及测试系统于2013年7月份通过环保验收，集承变电站及配套元件技改项目于2013年10月通过环保验收，三期工程216厂房于2013年12月份通过环保验收，214厂房于2014年10月通过竣工环保验收。
- ◆公司设置有专业的水质检测试验站，并定期对园区污水指标进行监督检测；每年组织第三方对产业园辖区内环境污染因子进行年度检测，并出具检测报告。
- ◆公司组建培养了30余名环境管理体系内部审核员和专职环境工程师管理团队，并通过卓越绩效管理，综合考虑经济、社会和环境因素，承担社会责任，实现绿色增长，促进可持续发展。



4.3

环保节约

环境管理

降污减排

正泰电气输变电设备产业基地从建设立项到正式生产运行，严格遵守环境保护“三同时”，全面考虑“三废”排放问题，建设和配备完善的污水处理、废气排放、噪声治理等设施，与上海市环境科学研究院共同研制的含氰废水封闭循环处理系统具有国内领先水平并获得国家专利，实现含氰废水零排放，同时投入100余万元增设水污染源在线检测系统以及重金属镍和铬处理装置。



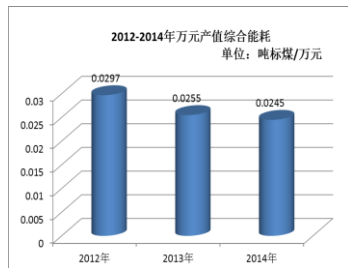
生产过程中的工业废气和烟尘均通过采用不同的物理和化学方法进行治理处理后高空排放，运用旋风和滤芯两级除尘、酸雾净化塔、湿式文丘里、中和喷淋、吸收还原、布袋除尘等方法对产生的工艺废气进行处理，确保各种废气污染物均达到《大气污染物综合排放标准（GB 16297-1996）》二级标准要求。



从工艺布置、工程控制措施及个体劳动防护等方面进行有效控制，分别采用了吸音、隔音、音屏障、隔振、隔音玻璃等措施，对在声源和传播途径上无法采取措施，长期职业性噪音暴露的员工公司给配备了耳塞、耳罩等个体防护。建立了完善《固体废弃物管理》、《废液排放管理》、《废旧物资管理》等管理标准。与具备处理资质的单位签订合同及协议并在上海环保局备案。投资200余万元专项资金，建成危险化学品仓库，并分类规范管理。

节能降耗

2014年，正泰电气始终坚持节能减排的生产目标，将履行环境责任的理念贯穿于管理层和全体员工。统计显示，正泰电气万元产值能耗为0.0245吨标煤，远远低于行业的0.034吨标煤能耗标准。不仅如此，正泰在发展新能源产业、再循环利用废液、积极推动节能降耗等方面均取得卓越成效。



倡导低碳，发展新能源

2014年，正泰电气大力发展光伏、风力发电配套产品，形成新能源系统解决方案助力新能源行业发展。清洁能源的利用，不仅有利于改善当地的自然生态环境，也促进节能减排、减少大气污染。

2014年6月18日-20日，正泰电气参加了第十六届非洲能源论坛暨展会，并做主题演讲，推动正泰新能源系统解决方案的应用。



开展年度节能目标责任考核

2014年，公司对能源目标逐级分解，拟定实施计划并按期跟踪，开展年度节能目标责任考核。尤其针对高耗能设备，实施专项改造，配备能源计量器具实行分项计量，建立能源计量与消耗台账，100 kW以上设备计量配备率 100%并进行单台考核。办公室对水、电及办公耗材等进行管控，成立检查小组，不定期抽查、通报实施情况，并编制宣传 PPT，宣传工作、生活节能降耗常识与小技巧。

同时组织员工参观学习，提升员工对合同能源管理、节能电机、未来节能技术等方面的认识，为合同能源管理的引进和推动打下了坚实的基础。

人人节能减排，聚沙成塔

2014年度清洁生产审核共提出清洁生产方案19项，其中已实施的无/低费方案17项，中/高费方案2项。企业共投入资221.8万元，方案实施后预期取得经济效益310.4万元。其中：无/低费方案投入资金58万元，取得经济效益216万元。中/高费方案投入资金163.8万元，取得经济效益94.4万元。

“办公区域合同能源管理（LED灯改造）”“ZG01电阻片生产设备节能改造”和“ZG02安装重金属例子捕捉装置和增加废水终端在线监测设备”项目等一系列清洁生产方案的实施，有效的改善了企业环境状况，并取得了一定的环境效益和经济效益。

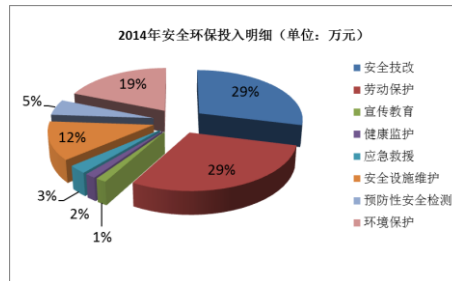
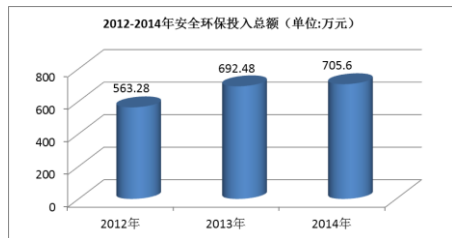
生态保护

- ◆ 公司绿化覆盖率达38%，植物种类超过30种，建立有专业园艺团队，对园区植物进行管理和养护。
- ◆ 设置有爱护花草提示标识牌，同时在员工中营造爱护植物氛围。
- ◆ 部分区域采取防腐和防渗漏措施，并杜绝跑冒滴漏，防止对土壤、地下水造成污染。



安全第一、预防为主、综合治理

- ◆ 建立组织、明确责任：建立公司、事业部两级安全组织网络；签订公司、事业部及各二级处室、车间、班组安全责任书。
- ◆ 建立体系、明确规章：按OHSAS18001建立职业健康安全体系并通过认证；建立安全管理类管理标准30余个；安全类操作规章60余项。
- ◆ 保证投入、科学管理：实行安全投入专项预算制度，并按预算执行；开展“安全整治活动”；推行安全标准化管理；建立综合应急预案及专项应急预案，并定期演练。
- ◆ 提升意识、全员参与：建立三级安全培训专项计划；开展员工安全知识竞赛、技能操作比赛等活动。
- ◆ 全面推行精益生产和现场“6S”管理模式，不断提升安全生产绩效，2014年顺利通过“冶金等工贸安全生产标准化二级企业资质”复查。
- ◆ 公司每年制定《安全环保类专项投入预算》，涵盖了生产安全、消防安全、交通安全、职业健康和特种设备等方面，并保障安全生产资金投入，确保取得预期效果。



安全培训

- ◆ 公司建立专业的安全内部培训师团队，开发EHS相关课程多达15余个，并采取形式多样的授课方式；其次采取宣传栏、宣传看板、悬挂横幅、技能比赛等方式在员工中开展宣传教育工作。
- ◆ 编制《正泰电气车间、班组安全生产管理及操作常用规范》和《安全环保基础知识手册》，以及搭建了安全知识信息考核平台。
- ◆ 2014年6月30日组织各生产公司、部门50名员工对松江区社区安全余山体验馆进行第一期参观体验。
- ◆ 2014年6月23日-25日邀请松江区安全生产协会专家对我公司395名新入司员工开展了一次安全生产知识培训。并对考核通过者颁发“上海市农民工安全生产培训证书”。



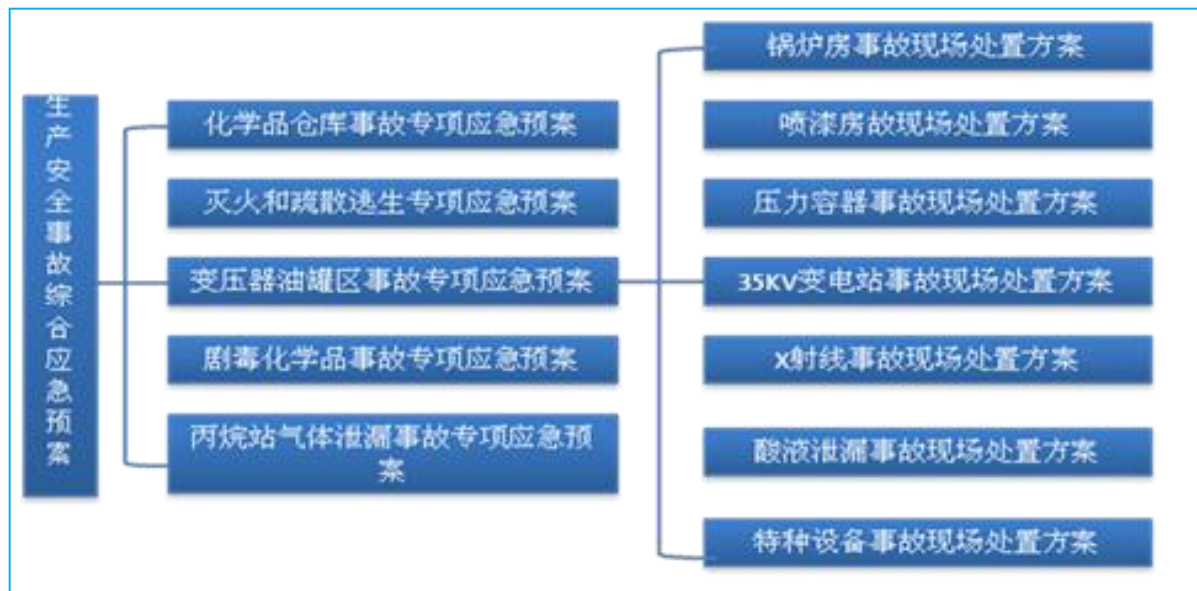
安全检查

- ◆ 建立公司、事业部、班组三级安全检查体制。公司每月至少组织开展一次基础综合安全检查；事业部每周至少组织一次例行安全检查；班组每日至少组织开展一次安全自查。
- ◆ 统一实施“四个检查”，季节性、节假日前后安全生产专项检查，专业（项）安全生产检查，综合性安全生产检查，重点区域（部位）每日巡查。
- ◆ 安全生产检查结果进行全公司通报，并实行“五定”原则，即定责任人、定整改措施、定整改时间、定整改资金、定风险等级。



应急响应

公司建立健全了安全生产应急响应机制，编制各类事故应急预案达50余个，基本覆盖可能预知的事故风险情形，并对员工进行宣贯，定期开展应急演练，不断完善预案实操性与科学性。在制订环境事故综合应急预案的基础上，针对危险化学品库、油库区、储存灌区制定了专项应急预案。定期开展宣贯培训，实施应急演练。2014年开展救援演练6期。



产品质量

- ◆按照ISO9001标准建立的质量管理体系，分别于2004年和2008年通过第三方认证，并分别于2007年、2010年和2013年通过复评认证。每年接受华信技术有限公司的监督审核。
- ◆每年年初对体系内审员进行体系知识和审核知识的培训、考核、聘任。组织编制质量、环境和职业健康安全管理体系内部审核计划，开展两次体系内部审核和一次管理评审。
- ◆严格依照《电气电子产品类强制性认证实施规则》对低压成套开关设备实施强制性产品认证。获得了中国质量认证中心颁发的70张强制性产品认证证书，所有认证证书均通过年度监督检查并取得证书。
- ◆中高压产品都进行自愿性产品认证，获得了79张电能（北京）产品认证中心有限公司认证证书。
- ◆公司220kV及以下电力变压器产品、35kV及以下高低压开关设备、500kV及以下金属氧化物避雷器、252kV及以下气体绝缘封闭开关设备等五大系列产品获得了上海市名牌产品称号。

4 责任绩效

4.5

顾客与消费者权益

产品质量



“质量月”活动

2009~2014年来，每年5月为公司“质量月”，共有399名优胜员工在技能大比武中获奖；有98名员工在质量知识竞赛和演讲比赛中获奖；累计有22家事业部、公司分获质量知识团体竞赛奖。



QC小组活动

- ◆ 2014年共发表QC成果49项，其中“锐进QC小组”获得上海市QC成果发表一等奖及“全国优秀质量管理小组”称号。
- ◆ 发表9个JJ小组成果，节约14.29吨标准煤，减少35.61吨CO₂排放，创造直接经济效益148.3万元。
- ◆ 2004-2014年，共成立QC小组681个，完成QC成果427项，其中有22项QC成果获得上海市质协、全国机械工业质协和国家质协的表彰。

卓越绩效管理

2010年开始全面推行卓越绩效管理，先后荣获了“2012年上海市质量管理奖”、“2013年度上海市质量金奖”称号。



多渠道的顾客沟通

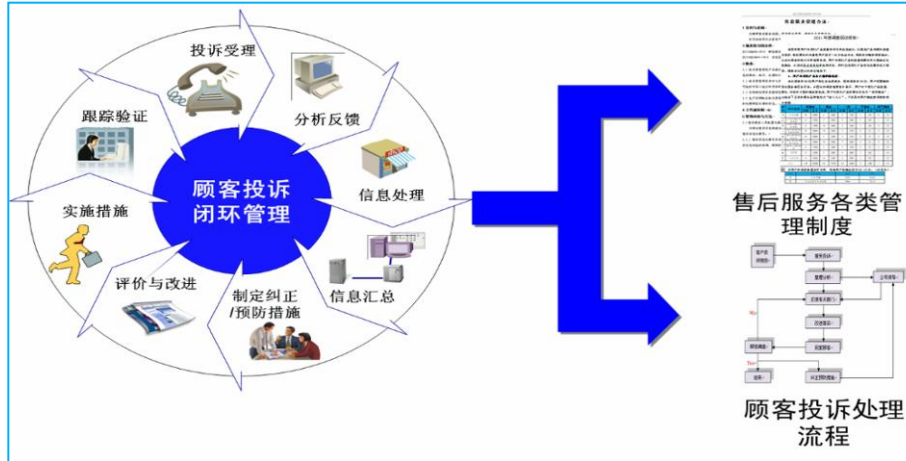


- ◆ 通过定期的市场例会和全国营销大会等形式，建立信息交流共享平台，通过市场一线销售人员的真切感受了解市场。
- ◆ 通过国际营销大会、网站以及日常的信息交流沟通，公司能够及时掌握各个国家和地区的顾客需求。
- ◆ 2014年1月在正泰电气股份有限公司报告大厅召开全国营销会议，来自全国74名优秀项目经理参加了本次会议。对优秀的代理商予以表彰、奖励。



顾客服务

- ◆ 实行项目全生命周期服务，根据每个顾客的不同需求，将顾客承诺贯穿项目始终。
- ◆ 建立完善的顾客投诉处理及响应机制。
- ◆ 利用信息化系统建立完善的顾客服务平台。
- ◆ 提供快速全面的现场技术服务。
- ◆ 倡导责任消费，为顾客提供增值服务。



创新顾客服务模式

首次导入“顾客技术帮扶”。顺利以内蒙古电力集团乌海电业局技术人员培训为起点，开展两期共33人，每期1个月产品技术培训，有效促进了公司产品技术推广与客户关系维护，并得到顾客的好评。



4.5

顾客与消费者权益

顾客服务

“构建战略合作，实现互融共赢”是正泰深入贯彻多年的理念和承诺。公司本着平等协商、互利共赢的原则，建立公正、透明、规范的采购模式，注重对供应商的合规管理，与信誉、产品质量良好的供应商维持长期战略合作关系，协同供应商建立高效、绿色的供应链。

阳光采购

- ◆ 坚持实施阳光采购、绿色采购、推行供应链的社会责任管理，用流程制度确保产品采购符合社会责任的要求，同时，通过“传、帮、带”提升供应商CSR意识和管理能力，推动产业链的可持续发展。
- ◆ 专门建立了正泰采购信息网，提供公开透明的交易机会，截至12月底开展了16项招投标工作，共有北京、深圳、苏州等10省市的70家供方参与。



维护权益

公司始终坚持“以人为本”的理念，将人才作为企业发展的第一要素，建立和完善职位体系、薪酬福利体系和绩效管理體系等人力资源核心体系，提供清晰明确的职业生涯规划路径，鼓励价值创造与创新，将企业发展与员工职业生涯发展有机结合，努力为员工创造良好的职业发展环境。严格执行依法用工，建立和谐的劳资关系，充分体现人文关爱，持续履行社会责任，创造就业条件，最大限度地尊重和保护员工的各项合法权益，实现员工与企业共同成长。

- ◆ 坚持平等雇佣制度，在招聘、薪酬、福利、晋升等方面保障不同性别、民族、宗教的员工得到公平、公正的发展，维护员工基本权益。
- ◆ 编制《员工休假管理》标准，规范员工休息和休假，在保证正常的工作秩序基础上，保证员工的身心健康。建立员工晋升、竞聘管理机制。
- ◆ 对优秀核心管理人员和技术人员，给予配股和增资扩股进行长期激励。
- ◆ 严格依法用工，在职员工100%签订《劳动合同》，100%缴纳社会保险、公积金。
- ◆ 实行100%劳保用品，春节、端午、中秋、“三八”发放节日补贴，法定节假日带薪休假，夏季高温作业岗位冷饮补贴，定期健康体检等员工福利。
- ◆ 截至2014年末，公司员工总数3816人，其中男性占76.7%，女性占23.3%。2014年员工人均薪酬增幅为13.5%左右。



培训发展

- ◆ 公司致力于打造学习型、知识型的新型企业，注重员工培训与职业规划，提高员工自身素质和综合能力，为员工发展提供更多的机会和舞台，实现企业利益与个人利益双赢。2014年在公司培养了23名兼职职业规划师。
- ◆ 公司根据不同职层、职类的岗位要求及发展路径，“五纵五横”矩阵培训体系。公司针对不同层级、类别的员工开展包括新员工入职培训、中层主管技能提升培训、拓展培训、外出参观学习在内的多种培训活动，建立健全储备人才建设与培养机制。2014年全年开展944期培训培训，人均15.5学时。
- ◆ 公司倡导员工的在职学历教育，与大专院校合作推行专科、本科学历教育，充分利用政府补贴项目开展职业资格培训促进员工综合素质和能力不断提升。电力学院正泰班32人毕业，开放大学28人毕业，33人通过职业资格认证考试。
- ◆ 搭建内训师队伍，构建更有效的培训管理平台。



2014届电力学院正泰班毕业



2014年营销大数据培训



2014年正泰英语俱乐部开放

民主沟通

- ◆ 建立了健全的党、团组织，依法成立了工会、女职工委员会，支持工会独立开展工作，鼓励员工通过职代会、工会等多种途径参与民主管理。
- ◆ 充分发挥职代会、工会职能，维护职工合法权益。通过职工代表大会，进行集体协商，签订集体劳动合同。
- ◆ 公司员工100%为工会会员。公司工会、职代会收集职工密切关心的问题，并与公司领导进行沟通。
- ◆ 通过建立党、团、工、行政相结合的“四结合小组”，利用内部协同网收集员工合理化建议，设置领导接待日、定期开展员工满意度调查、收集员工合理化建议等，广开员工沟通途径。



4.7

劳动和谐关系

民主沟通

员工关爱

- ◆ 正泰坚持“排忧解难，全心全意为员工服务”的工作宗旨，认真求实，细微备至，主动了解职工情况，解决职工实际需求，个性化为员工送去关爱。
- ◆ 2014年正泰不仅继续坚持在帮困扶贫、帮助员工子女上学“大事”上，在夏季送清凉这些点滴“小事”上也丝毫不疏忽，每两年组织全员员工体检，正是通过为员工办实事、办好事，让员工感受到了集体温暖。



探望化疗中的重病员工



夏季送清凉

文化活动

公司注重员工的业余文化生活，2014年，公司运用多种渠道开展丰富活动，让员工在工作之余体验多彩的生活。

夏季篮球联赛



职工趣味运动会

元旦迎新晚会



健身节



4.7

劳动和谐关系

文化活动

- ◆ 正泰集团专注于“捐资助学、行业发展、科技创新、抗震救灾、绿色环保”5个方面，统筹各个产业（含正泰电气）建立了“正泰公益基金”。
- ◆ 正泰公益基金会重点关注并投身于生态文明建设，通过资助优秀的低碳环保公益项目和活动，进一步推动并奖励节能减排自主技术创新。结合社会公益和行业发展开展多方面活动，先后设立“电工标准 - 正泰创新奖”、“电工行业 - 正泰科技奖”、“温州医学院奖学金”等。
- ◆ 近几年正泰电气连续向光彩事业等慈善机构捐赠 200余万元。



关注社区

地处上海松江的正泰电气还积极参加当地慈善事业，开展警民共建、社区共建活动，支助周边新农村建设等多种形式的慈善公益活动。先后与松江区方松社区、小昆山综合党委、上海市质监局、武警五支队、与松江消防支队等单位实施“结对帮扶”、“双拥共建”。

走进周边居委会



义务献血



共建休闲场地



志愿者活动

4.8

社区参与与发展

关注社区

促进就业

- ◆ 正泰电气入驻松江以来，不断扩充规模，创造了3000多个就业机会，带动了松江区经济发展。先后被评为“青年就业创业见习基地”、“松江区大学生就业创业见习基地”称号。
- ◆ 2014年先后组织福州、合肥、武汉、南京等地实施校园招聘。
- ◆ 组织应届大学生“雏鹰”活动。



4.8

社区参与与发展

促进就业





自成立以来，正泰电气坚持“一心一意谋发展，聚精会神创品牌”，并在切实履行社会责任的道路上迈出了坚实的步伐。

正泰始终遵循“为顾客创造价值，为员工谋求发展，为社会承担责任”的经营理念，将履行社会责任贯穿于企业经营的各个环节。2011年，随着 ISO26000 国际社会责任指南的发布，正泰积极响应并着手开展社会责任管理体系建设。根据指南建立了社会责任绩效监测指标体系，定期开展绩效监测、评价与改进，实现社会责任绩效的持续改进，推进公司社会责任实践的制度化、规范化。

“一阖一辟谓之变，往来不穷谓之通”，正泰在发展的长河上主动寻求变通，积极实施创新驱动，做好转型升级，提出了致力于成为“全球领先的清洁能源与智能电气系统解决方案供应商”企业愿景。2015年，正泰电气将秉承此发展理念，坚持科学发展，扎实推进资源节约型、环境友好型企业建设，倡导“人与自然和谐相处”，强调“低碳、绿色、环保”的价值取向，为社会提供绿色清洁能源和优质的产品，继续坚持履行作为企业公民的社会责任。

展望未来，正泰将继续深化社会责任体系建设，逐步提升社会责任管理水平，积极履行社会责任，促进企业可持续发展，助力美丽中国，再创辉煌！

2014企业荣誉列表

| |
|---|
| 被评为“2014年上海民营制造业企业50强” |
| 被评为“2014年上海制造业企业50强” |
| 被评为“2014年上海企业100强” |
| 被评为“2014年上海民营企业100强” |
| 被评为“上海市高新技术企业” |
| 被评为“上海市重合同守信用企业”（AAA级） |
| 获得“上海市质量管理奖”称号 |
| 获得“上海市院士专家工作站”称号 |
| 获得“上海市质量金奖”称号 |
| 获得“资信等级A+”称号 |
| 获得“浙江省轨道交通建设与管理协会 常务理事单位”称号 |
| 获得“上海市社会责任报告发布证书” |
| 获得“上海市清洁生产审核验收合格证” |
| 电气设备安全设计导则、电气设备安全通用试验导则获得“中国机械工业科学技术奖二等奖”称号 |
| 低噪声变压器及油浸式并联电抗器获得“上海市松江区科技进步奖一等奖”称号 |

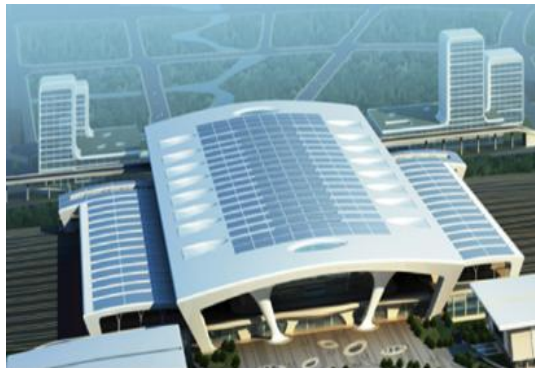
2013-2014企业荣誉证书



2012-2014业绩指标数据概览

| 序号 | 类别 | 主要指标 | 近三年表现 | | | 备注 | 序号 | 类别 | 主要指标 | 近三年表现 | | | 备注 |
|----|------|-------------------|--------|--------|--------|------|----|----------------|--------------|---------|--------|--------|------|
| | | | 2012年 | 2013年 | 2014年 | | | | | 2012年 | 2013年 | 2014年 | |
| 1 | 科学发展 | 销售收入(万元) | 403503 | 437143 | 468164 | | 16 | 安全生产 | 应急预案数量(项) | 19 | 19 | 20 | |
| 2 | | 营业利润(万元) | 8504 | 10062 | 17188 | | 17 | | 安全资金投入(万元) | 563.28 | 692.48 | 246.43 | |
| 3 | | 纳税总额(万元) | 12154 | 13901 | 13976 | | 18 | | 安全培训人均课时(小时) | 17 | 17.2 | 18 | |
| 4 | | 总资产(万元) | 434310 | 401282 | 428263 | | 19 | | 安全检查次数(次) | 22 | 24 | 38 | |
| 5 | | 研发投入总额(万元) | 9120 | 13551 | 15400 | | 20 | | 重大伤亡事故次数(次) | 0 | 0 | 0 | |
| 6 | | 获得政府创新资助、奖励(万元) | 450 | 1500 | 295.25 | 到位资金 | 21 | | 百万台投诉率(%) | 120 | 196 | 172 | |
| 7 | | 授权专利总数(项) | 32 | 30 | 24 | | 22 | | 顾客满意度(分) | 78.58 | 78.8 | 77.98 | |
| 8 | | 合同信用等级 | AAA | AAA | AAA | | 23 | | 和谐劳动关系 | 员工总数(人) | 3827 | 3747 | 3816 |
| 9 | 公平运营 | 廉政协议签订人次(人) | 930 | 1010 | 1020 | | 24 | 大专以上学历占比(%) | | 38 | 39 | 38 | |
| 10 | | 参与国家/行业标准制定(项) | 12 | 12 | 12 | | 25 | 女职工所在比例(%) | | 23 | 23 | 23.3 | |
| 11 | 环保节约 | 万元产值能耗(标吨煤) | 0.0297 | 0.0255 | 0.0245 | | 26 | 员工薪酬增长比例(%) | | 13.6 | 13 | 13.5 | |
| 12 | | 政府查处、社区投诉和举报的环保事件 | 0 | 0 | 0 | | 27 | 员工平均受训时间(小时/年) | | 17.6 | 16.85 | 15.55 | |
| 13 | | 内部经济损失万元以上环保事件 | 0 | 0 | 0 | | 28 | 工会会员占员工总数比(%) | | 100 | 100 | 100 | |
| 14 | | JJ小组成果发布(项) | 7 | 7 | 9 | | 29 | 员工满意度(分) | | 76.7 | 77 | 77.17 | |
| 15 | 合作共赢 | 供方满意度(分) | 96.1 | 97.1 | 97.45 | | 30 | 关注社会 | 共建单位(个) | 8 | 8 | 8 | |

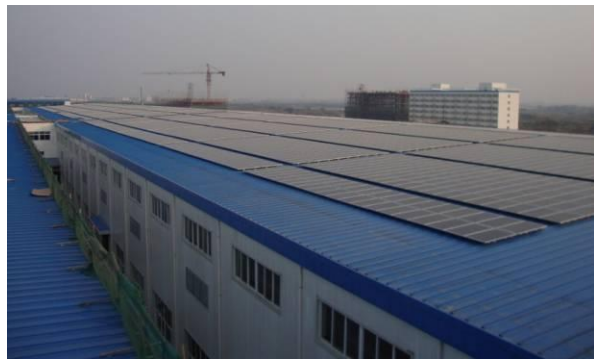
典型业绩工程



分布式光伏电站-公共建筑屋顶电站



湖州长兴中钢集团厂区屋顶光伏电站



德清天马重工机械厂区屋顶光伏电站

典型业绩工程



甘肃永昌100MW光伏电站
甘肃省内最大的并网光伏电站



韩国Boongeo-Seom光伏电站6MW



意大利Rovigo光伏电站70MW



网站



微信

正泰电气股份有限公司

地址：上海市松江区思贤路3555号

销售热线：021-67777762 邮箱：chinttf@chint.com

服务热线：800-857-7777 网址：www.chintelectric.com